

Astrohn-IQ2130

1/2.7" CMOS Сетевая видеокамера

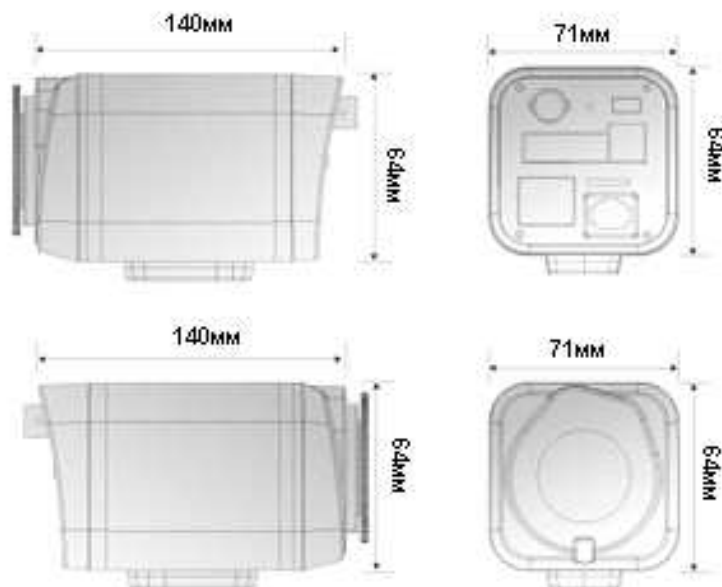
Особенности:



- Разрешение 1920x1080
- Видеоежатие H.264, MJPEG, MPEG-4 (Двойной поток)
- Встроенная аналитика: (Отображение в реальном времени, расширенный алгоритм слежения, классификация объектов, функция подсчета, интуитивно понятный интерфейс)
- USB 2.0 (беспроводная сеть, внешний накопитель)
- MicroSD слот памяти
- Поддержка телеметрии RS-485
- Поддержка PoE (IEEE 802.3a)

Технические характеристики и габариты

Камера	Датчик изображения	1/2.7 SONY Progressive Scan CMOS
	Макс. Разрешение	1920 x 1080
	Отношение сигнал\шум	71dB
	Минимальная светочувствительность	0.5 Люкс (Цвет); 0.001Люкс (Ч/Б)
	Объектив (опционально)	от 2.8мм до 50мм/F1.0-F1.4
	Диафрагма	DC
	Крепление объектива	CS
	Обнаружение движение	Поддерживает



Видео	Сжатие видео	H.264, MJPEG
	Количество потоков	Два/настраиваемые
	Разрешение	HD1080, UXGA, SXGA, HD720, XGA, D1, 4CIF, VGA, CIF, QVGA, QCIF
Звук	Частота кадров	15 к/с@1920x1080, 1280x720, 800x450, 480x270, 320x180
	Аудио вход	1 канал
	Аудио выход	1 канал
Функции	Формат сжатия	G.711
	Цифровой вход	1 канал
	Цифровой выход	1 канал
	Аналоговый выход	1 канал
	Интерфейс	RS-485
	Сеть	10/100 Base-T
	Протоколы	TCP/IP, UDP/IP, HTTP, RTSP, RTCP, RTP/UDP, RTP/TCP, SNMP, mDNS, UPnP, SMTP, SOCK, IGMP, DHCP, FTP, DDNS, PPPoE, SSL v2/v3, IEEE 802.1X, SNMP, SSH
	USB 2.0	Поддерживает (mini-B plug)
	Карта памяти	Поддерживает (microSD)
	Питание	Источник питания
Питание через сеть		Поддерживает PoE (IEEE 802.3a)
Потребление энергии		340mA@+12V
Рабочие параметры	Рабочая температура	-10°C ~50°C, (возможность установки в гермокожух до -50°)
	Влажность	85%
Механические параметры	Материал	Алюминий
	Размер	64(В) x 71(Г) x 140(Д) mm
	Вес	500 грамм

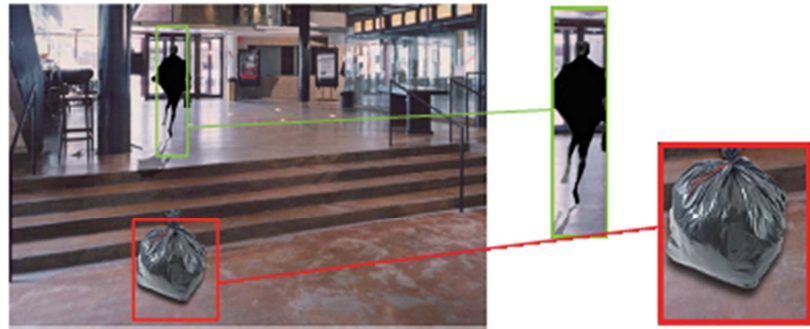
Видеоаналитика на сервере либо в IP камере

<p>Видеоаналитика на сервере:</p> <ol style="list-style-type: none"> 1. Повышенная нагрузка на процессор компьютера; 2. Дорогостоящее ПО; 3. Декодирование потоков, затем анализ; 4. Вопрос о качестве алгоритмов. 	VS	<p>Видеоаналитика в IP-камере:</p> <ol style="list-style-type: none"> 1. Масштабируемое и недорогое решение; 2. Аппаратная реализация на процессорах DaVinci; 3. Анализ нежатого видео; 4. Профессионально реализованные алгоритмы
---	----	---

Основные функции:

- Обнаружение и идентификация предметов и людей в зоне видеонаблюдения. Выбор основных областей наблюдения, когда каждая зона может генерировать индивидуальный сигнал тревоги.
 - Слежение за многочисленными объектами (одновременное отслеживание до 100 объектов).
 - Контроль манипуляций с видеокамерой, подключенной к видео серверу: перемещение, зачехление или нарушение ее фокусировки.
 - Фильтры размера и скорости: позволяют выполнять классификацию объектов.
 - Фильтр направления: предоставляют оператору возможность задать через видео сервер «допустимое» и «недопустимое» направлении движения в одну сторону.
 - Остановка объекта в неположенной зоне.
 - Задержка объекта в зоне дольше положенного времени. Сигнал задержки сервер может активировать как при остановке, так и при перемещении объектов внутри контролируемой зоны.
 - Вход/выход в контролируемую зону или из нее.
 - Появление/исчезновение предметов в контролируемой зоне.
- Подсчет количества объектов за период времени: по возрастанию / по убыванию / расчет интенсивности.

Оставленный предмет



Калибровка

* Measure or estimate the height of the camera above the ground
 * Use the mouse wheel to set the camera height
 * Click and drag the grid to change the camera tilt angle
 * Click and drag the mimics around to verify sizes of people
 * Each grid square is 2x2 meters

Установка камеры

Угол наклона

Поле зрения

Высота

Поверхность земли

Статус калибровки
Uncalibrated

Задать установки
Выбрать

Установка камеры

Высота 10.00 метры

Угол наклона 30.00 градусы

Вертикальное поле зрения 40.00 градусы

Удаление калибровки **Управление видео**

Откалибровать Пауза

Расширенные параметры

Угол панорамы 0.00 градусы

Угол вращения 0.00 градусы

Аналитика имеет встроенный веб-сервер, позволяющий осуществлять настройки его параметров, просматривать он-лайн видео через интерфейс стандартного веб-браузера MS Internet Explorer.

Для обеспечения безопасности доступа к настройкам, позволяющим изменять характеристики и параметры обработки/передачи изображения, сервер защищен паролем.

Использование основанного на графическом управлении web интерфейса IP оборудования позволяет выполнять калибровку объекта в 3D, выбирать необходимые правила, задавать требуемые параметры, а также наблюдать за работой видеоаналитики в реальном масштабе времени.